

# ALIMENTATION / Émissions de GES à travers la chaîne d'approvisionnement



## Changement d'usage des sols

Changements en surface de la biomasse provenant de la déforestation, et les changements en sous-sol du carbone du sol.



## Agriculture

Émissions de méthane des vaches, le méthane du riz, les émissions provenant des engrais, du fumier et des machines agricoles.



## Alimentation animale

Émissions des exploitations agricoles provenant de la production végétale et de sa transformation en aliments pour le bétail.



## Transformation

Émissions dues à l'utilisation d'énergie dans le processus de transformation des produits agricoles bruts en produits alimentaires finaux.



## Transport

Émissions dues à l'utilisation d'énergie dans le transport de produits alimentaires au niveau national et international.



## Distribution et autres processus

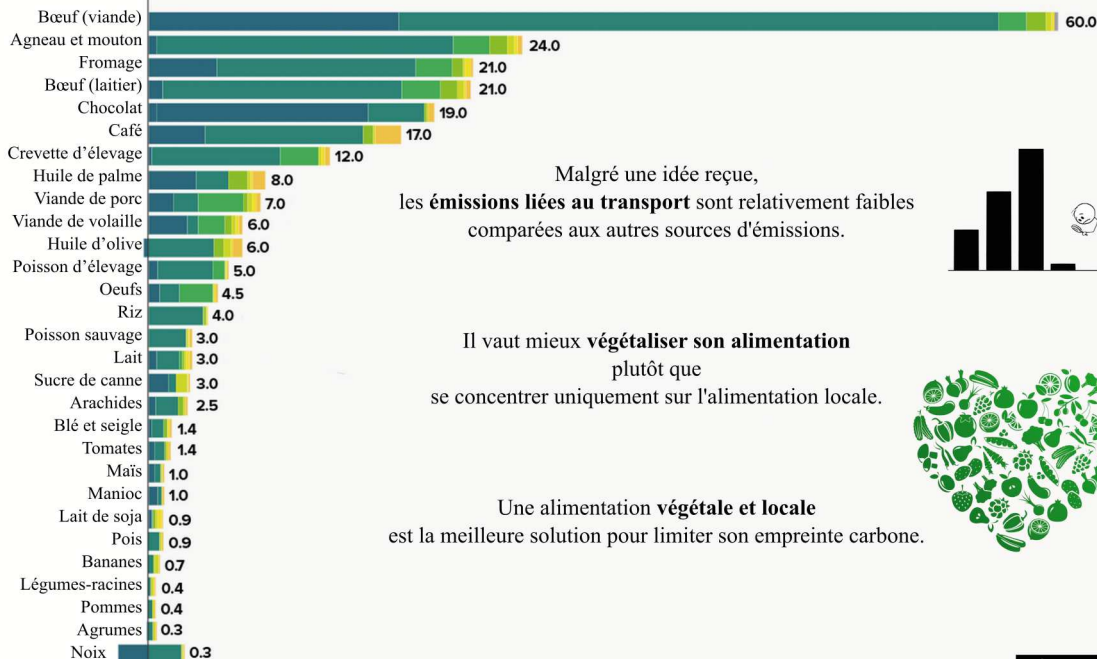
Les émissions dues à l'utilisation d'énergie dans la réfrigération et d'autres processus de vente au détail.



## Conditionnement

Émissions provenant de la production de matériaux d'emballage, du transport des matériaux et de l'élimination en fin de vie.

## Émissions de GES par kilogramme de produit alimentaire (kg CO2 équivalent par kg produit)



Malgré une idée reçue, les **émissions liées au transport** sont relativement faibles comparées aux autres sources d'émissions.



Il vaut mieux **végétaliser son alimentation** plutôt que se concentrer uniquement sur l'alimentation locale.

Une alimentation **végétale et locale** est la meilleure solution pour limiter son empreinte carbone.



Note : Les émissions de gaz à effet de serre sont données en tant que valeurs moyennes mondiales sur des données concernant 38 700 exploitations agricoles commercialement viables dans 119 pays.

Data source : Poore and Nemecek (2018). Reducing food's environmental impacts through producers and consumers. Science. Images sourced from the Noun Project. OurWorldInData.org - Research and data to make progress against the world's largest problems.

Adapté en français pour @BonPote par Maxime Allibert. Graphisme original : My world in Data

